

Pulsationsdämpare PRC

Pulsation Reduction Carbon

pmcgroup™

Reducerar buller - Reducerar vibrationer -
Förlänger livslängden - Förbättrar arbetsmiljön



Funktion

PMC Groups reaktiva pulsationsdämpare PRC reducerar effekten från skadliga pulsationer och vibrationer i hydrauliska system. Pumpulsationer orsakar buller och stomljud, som är ett allvarligt miljöproblem i många industriella anläggningar, mobila maskiner och marina applikationer.

Pumpulsationer orsakar också skador i form av slitage på hydrauliska systemkomponenter och tätningssystem.

Pulsationsdämparen PRC reducerar buller, stomljud och vibrationer som förlänger livslängden på komponenter i hydraulsystemet och skapa förutsättningar för täta och tysta system.

Pulsationsdämparen PRC är mest lämplig för pumpfrekvens på 100 Hz och uppåt. Eftersom pulsationsdämparen PRC inte innehåller några rörliga delar krävs inget underhåll. I pulsationsdämparen PRC möts höga och låga pulsamplituder som släcker ut varandra genom reflexion.

Installation

Pulsationsdämparen PRC installeras efter pumpen på trycksidan.

Pulsationsdämparen PRC kan installeras både vertikalt eller horisontellt. En slang rekommenderas mellan pumpen och pulsationsdämparen PRC, men kan även monteras direkt på pumpen. Fullt flöde från pumpen måste gå igenom flödesriktningen enligt pilen som visas på enhetens dekal.

För optimal funktion skall pulsationsdämparen PRC monteras innanför avståndet som anges i följande formel:

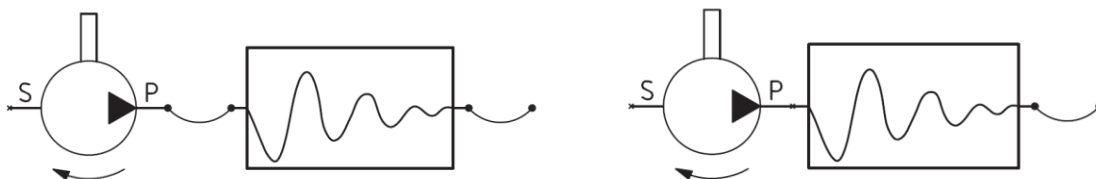
$160 / \text{pumpfrekvens} = \text{avstånd i meter}$

Exempel: Kolvpump med 9 kolvar, 1450 RPM, $= 9 * 1450/60 = 218 \text{ Hz}$

$160/218 = 0,73 \text{ meter}$

Om slang används är det viktigt att längden är något kortare än det beräknade max avståndet.

Om avståndet till pulsationsdämparen PRC är längre bort, kan det resultera i minskad eller ingen dämpning alls på grund av parallellsvängning.



Standardmodell

Artikel nr	Modell	Max arbets-tryck (bar)	Max flöde (l/min)	Inner diam. (mm)	Ytter diam. (mm)	Längd (mm)	Vikt (Kg)	Anslutning samma i båda gavlarna	Klammer
6830014-0,5	PRC-250-080-0,5-AP-N	250	60	80	92	200	6	G 3/4"	926269
6830015-002	PRC-250-100-002-AR-N	250	60	100	115	350	13	G1"	926270
6830015-004	PRC-250-100-004-AR-N	250	150	100	115	598	18	G1"	926270
6830016-002	PRC-350-100-002-AR-N	350	60	100	120	325	15	G1"	926270
6830016-004	PRC-350-100-004-AR-N	350	150	100	120	580	22	G1"	926270
6830017-004	PRC-300-140-004-AT-N	300	240	140	165	356	32	G 1 1/2"	926365
6830018-009	PRC-350-180-009-AU-N	350	350	180	220	526	79	G 2"	928670
6830019-009	PRC-350-180-009-DN-N	350	360	180	220	526	80	SAE 1 1/4" 6000	928670
6830020-010	PRC-350-200-010-DR/AT-N	350	600	200	239	610	101	SAE 2" 6000/ G 1 1/2"	928678

Kodnyckel för PRC

PRC	-	250	-	100	-	002	-	AR	-	N
C=carbon steel	-	Max arbetstryck 250-300-350 bar	-	Innerdiameter	-	Volym i liter	-	Anslutning	-	N= standard Y= Special

Anslutningar

		N	P	R	T	U
Gänga ISO 228-1 (G)	A		G 3/4"	G 1"	G 1 1/2"	G 2"
SAE-fläns ISO 6162-2 6000 psi	D	1 1/4"		2"		

Målningsystem

Standard 2-komponent enskikts kombifärg RAL 9005 Gloss 75 %

Klammer

Fästklammer för enkel montering finns till Pulsationsdämpare PRC anpassade till de olika dimensioner

För dim Yd ø92-165



För dim Yd ø220-239



PMC CYLINDERS AB

Box 20

SE-567 21 Vaggeryd

Besöksadress:

Frideborgsvägen 21

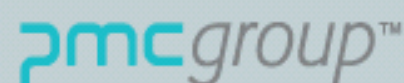
Tel: +46 (0) 393 365 00

www.pmccylinders.se

PMC Group är Nordens ledande leverantör av helhetslösningar inom teknikområdet PMC – Power, Motion, Control. PMC Groups spetskompetens är hydraulik, elektromekanik, smörjsystem och pneumatik. Gruppen utvecklar, tillverkar och säljer både system och komponenter. Våra kunder finns globalt inom områdena Energi, Offshore & Marin, Mobila system samt Industri.

Vill Du veta mer om våra hydraulik- och smörjlösningar?

Välkommen in på vår hemsida www.pmcgroup.se

The logo for PMC Group, featuring the letters 'pmc' in a bold, lowercase, sans-serif font, followed by the word 'group' in a lighter, lowercase, sans-serif font. A trademark symbol (TM) is positioned at the top right of the word 'group'.

www.pmcgroup.se